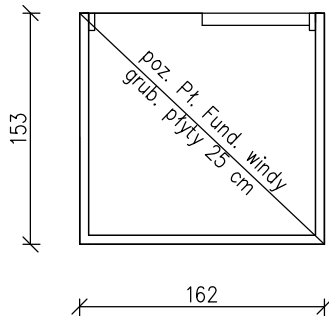


Rzut płyty fundamentowej
pod windę



UWAGA!

Jako podłoże gruntowe przyjęto gliny pylaste o konsystencji twardoplastycznej (IL=0,20). Naprężenia dopuszczalne dla przyjętego podłoża gruntowego wynoszą 230 kPa.

W sytuacji występowania gruntów o gorszych parametrach, należy skontaktować się z jednostką projektową, celem adaptacji projektu do warunków zastanych na budowie.

UWAGI OGÓLNE:

1. Rysunki konstrukcyjne rozpatrywać w oparciu o pełną dokumentację projektu budowlanego.
2. Wymiary podano w centymetrach z dokładnością do 0,5cm (schemat konstrukcyjny) i milimetrach z dokładnością do 1,0mm (rysunki zbrojeniowe).
3. Poziomy podano w metrach.
4. Wymiary konstrukcji oraz jej elementów, przed docięciem lub prefabrykacją, sprawdzać obmiarem na budowie.
5. Izolację przeciwwilgociową, zabezpieczenie antykorozyjne i przeciwpożarowe elementów wykonać wg Opisu Technicznego i właściwych dokumentów projektu architektoniczno-budowlanego.
6. Wszelkie stosowane wyroby, materiały i łączniki powinny posiadać odpowiednie atesty dopuszczające je do obrotu i powszechnego lub ednostkowego stosowania w budownictwie.
7. Wszystkie prace budowlane należy wykonać zgodnie z aktualnym Prawem Budowlanym, obowiązującymi zasadami normowymi oraz sztuką budowlaną.
8. Projekt budowlany nie wyczerpuje wszystkich rozwiązań wykonawczych, technologicznych oraz montażowych.

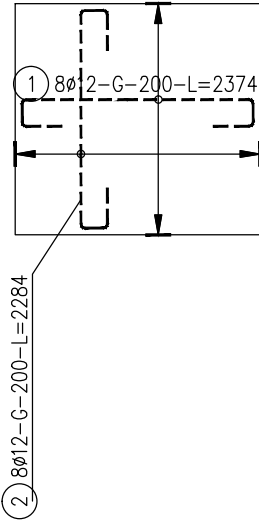
UWAGI WYKONAWCZE:

1. Projekt fundamentów sporządzony dla prostych warunków gruntowych oraz I kategorii geotechnicznej. W przypadku stwierdzenia gruntów nienośnych lub odbiegających budowę od przedstawionych w opinii geotechnicznej należy skontaktować się z projektantem.
2. Wykopy zabezpieczyć przed wpływem wód opadowych.
3. Fundament wykonać w jednym betonowaniu, nie dopuszcza się przerw roboczych.
4. Nie dopuszcza się mieszania betonu na budowie.
5. W przypadku zastosowania rozwiązań systemowych, postępować zgodnie z zaleceniami Producenta.
6. W przypadku stwierdzenia znacznych rozbieżności pomiędzy stanem istniejącym, a przyjętymi rozwiązaniami projektowanymi, należy skontaktować się z jednostką projektową w celu wybrania prawidłowych rozwiązań.

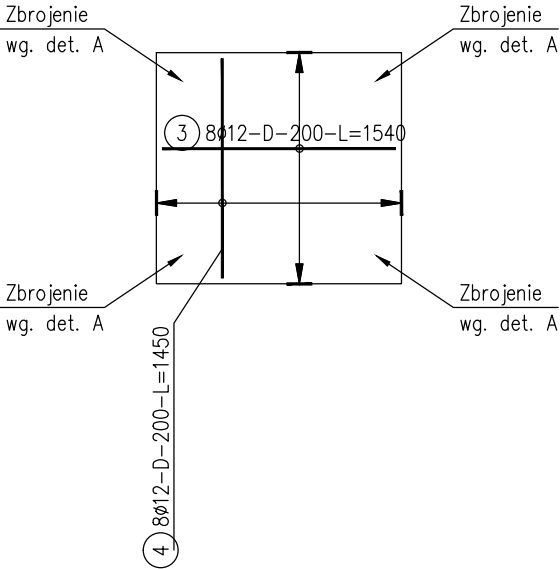
UWAGA:

Wykop pod płytą fundamentową do głębokości przemarzania (min. 1,0 m p.p.t.), należy zasypać gruntem przepuszczalnym o wskaźniku zagęszczenia min. $Is \geq 0,98$

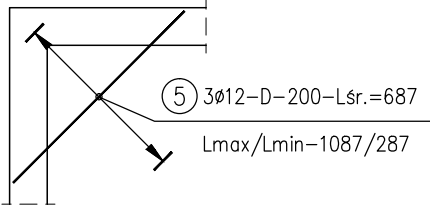
poz. Pł. Fund. windy – zbrojenie górne
szt.1 gr. pł. 25cm



poz. Pł. Fund. windy – zbrojenie dolne
szt.1 gr. pł. 25cm

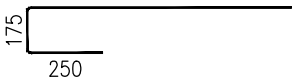


Zbrojenie – det. A



Beton (B25)	C20/25
Stal	34GS RB500W
Otulina dolna	C _{nom} = 50mm
Otulina boczna	C _{nom} = 40mm
Otulina górna	C _{nom} = 25mm

Haki prętów górnych dla płyty gr. 25cm przy krawędzi swobodnej;



Legenda:	
—	– zbrojenie dolne (D)
- - -	– zbrojenie górne (G)
?	numer pręta
?	ilość prętów [szt]
?	średnica pręta [mm]
?	warstwa zbrojenia
?	rozstaw prętów [mm]
?	długość pręta [mm]

Jednostka projektowa USŁUGI PROJEKTOWE PREŚ Agnieszka adres: ŁASZEW RZĄDOWY 82 98 – 324 WIERZCHLAS tel. 500 – 348 – 103 mail: pres.agnieszka@wp.pl		
Dziekt BUDYNEK: PRZEDSZKOLE/DOM DZIECKA		
Adres inwestycji obręb: 3 MIASTO WIELUŃ, dz. nr 184/1 i 184/2 jednostka ewidencyjna: WIELUŃ		
Inwestor POWIAT WIELUŃSKI PLAC KAZIMIERZA WIELKIEGO 2, 98–300 WIELUŃ		
Nazwa rysunku ZBROJ. PŁYTY FUND. WINDY		
Branża KONSTRUKCJA	Etap BUDOWLANY	
Projektant mgr inż. PREŚ Agnieszka OPL/1001/P00K/14; ŁOB/BO/5742/10	Podpis	
SprawdzaJacy mgr inż. NACISKAŁA Krzysztof OPL/0349/P00K/07 ŁOB/BO/8205/07	Podpis	
Data 11.2025	Nr rys. PB_11	Skala 1:50 1:20